

LEYENDA

VULCANISMO NEOGENO-CUATERNARIO

PLIOCENO-CUATERNARIO	45
MIOCENO	46

COBERTERA MESOZOICO-CENOZOICA

TERCIARIO	NEÓGENO	CUATERNARIO	45
		PLIOCENO	44
TERCIARIO	MIOCENO	43	42
		PALEÓGENO	39
		CRETÁCICO	38
		JURÁSICO	36
		PERIÓICO-TRIÁSICO	37

41: pre-orogénica marino 42: continental
 43: 44: 45: 46:

ROCAS PLUTÓNICAS ALPINAS

CENOZOICO-MESOZOICO	35
---------------------	----

UNIDADES ESPECÍFICAS DE LAS CORILLERAS BÉTICAS

MIOCENO INF-MEDIO	35
CRETÁCICO-MIOCENO	34
PALEÓGENO-CENOZOICO	33
	32
	31

ROCAS ULTRABÁSICAS

	30
--	----

31: Complejo Alpujárride 32: Complejo Alpujárride
 33: Unidad de Cazorla de Gredos 34: Unidad de Sierra Nevada
 35: Complejo Malagüeño 36: Puntillas de Ronda

MACIZO VARISCO IBÉRICO

CARBONIFERO	29	28	27
SILURICO-DEVÓNICO	27		
ORDOVÍCIO	26		
CAMBRIICO-ORDOVÍCIO INF.	25		
CAMBRIICO	24		
PROTEROZOICO SUP.	23		
PROTEROZOICO	22		

23: 24: 25: 26: 27: 28: 29: 30:

ROCAS PLUTÓNICAS VARISCAS

GRANITOIDES CROCÁZANOS	20
GRANITOIDES DE DOS MICAS TARDIOPOSTEROCÁZANOS	19
GRANITOIDES DE DOS MICAS PREPOSTEROCÁZANOS	18
COMPLEJOS BÁSICOS-ÁCIDOS	17
16: 17: 18: 19: 20:	

ROCAS PLUTÓNICAS PREVARISCAS

GRANITOIDES	11	12
DIORITOIDES	9	10
DIORITAS	8	
DIORITAS	7	

UNIDADES ALÓCTONAS DEL NOROESTE DEL MACIZO IBÉRICO

DOMINIO ESCISTOSO DE GALICIA TRAS-OS-MONTES	6	5	4
PALEOZOICO	4	3	2
COMPLEJOS ALÓCTONOS DE GALICIA TRAS-OS-MONTES	3	2	1
PROTEROZOICO-PALEOZOICO	2	1	

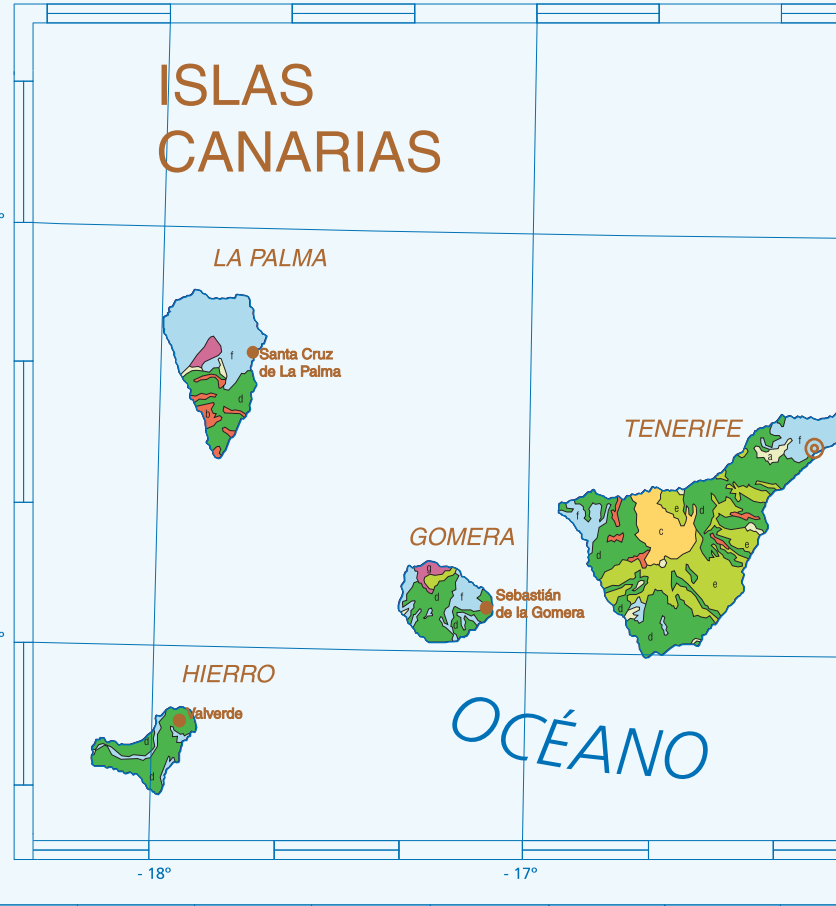
1: Unidades Orensán 2: Rocas máficas y ultrabásicas
 3: Orogénico 4: Orogénico 5: Orogénico
 6: Unidades Básicas 7: Unidades Suprarrales

SÍMBOLOS ESTRUCTURALES

Contacto indiferenciado: ———
 Falla: ———
 Cabalgamiento y fallas inversas: ———
 Falla extensional: ———

LEYENDA LITOESTRATIGRÁFICA

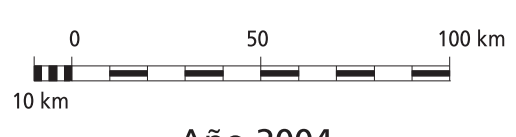
SEDIMENTOS	EDIFICIO CENTRALES SAUCOS-COMPUSTOS
ENFITEOS HISTÓRICAS	ESCLUOS BASÁLTICOS INICIALES
EDIFICIO CENTRAL TEIDE	COMPLEJOS BASALES
ERUP. BASÁLTICAS ESTROMBOLIANAS	



MAPA GEOLÓGICO DE ESPAÑA

con la inclusión de Portugal continental y Pirineos franceses

Escala 1: 2.000.000



Año 2004

Realización: ÁREA DE CARTOGRAFÍA GEOLÓGICA, DIRECCIÓN DE GEOLOGÍA Y GEOFÍSICA
Autores de la síntesis geológica: L.R. Rodríguez Fernández, F. Bellido, A. Díez Montes, G. Gallastegui, E. González Clavijo, F. López Olmedo, C. Marín, L.M. Martín Parra, A. Martín Serrano, M. Montes, J. Matas, F. Nozal, F. Roldán, F. Rubio, E. Ancochea (UCM), P. Fariñas (UNIOVI), A. García Cortés (IGME), N. Heredia (IGME), A. Pieren (UCM), A. Pérez-Estain (IA-CSIC), V. Pujalte (UPV-EHU), A. Sopena (UCM), J.A. Vera (UGR), G. de Vicente (UCM).
Autores de la edición cartográfica: M. I. González Fernández (IGME), J. Vicente (EDUESMA S.L.).
Fuentes Cartográficas: Mapa Geológico de la Península Ibérica, Baleares y Canarias a escala 1:1.000.000 en formato digital (ITGE, 1994). Carta Geológica de Portugal a escala 1:500.000 (IGMR, 1992). Mapa Geológico de la Península Ibérica, Baleares y Canarias a escala 1:2.000.000 en formato digital (IGME-UAM, 2001).

Información de referencia: Elipsoide Internacional. Longitudes referidas al Meridiano de Greenwich. Proyección UTM (Península huso 30, Canarias huso 28). Península: Datum Potsdam; Islas Canarias: Datum Pico de las Nieves.